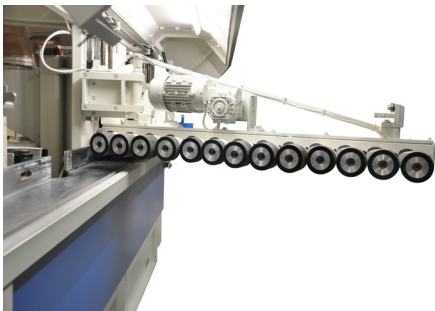




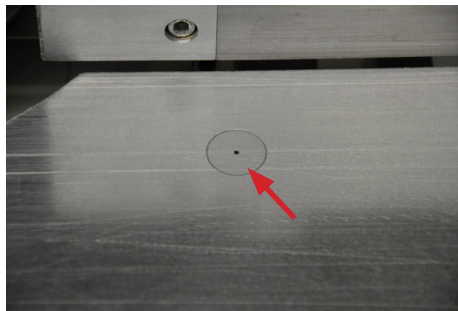
## Profileuse pour la production d'une ou plusieurs types de châssis ou portes sans changement d'outillage.

Le Profil Control est équipé avec un ou plusieurs arbres. Les outillages peuvent être combinés sur tous les arbres grâce à la division d'outils. La machine peut être équipée avec une scie de pare close, un arbre de crémonne et des fraises à rainures inférieur et/ou supérieur.

Le Profil Control peut être complètement automatisée et peut être combinée avec une "Pentho Control" qui vous donne un centre angulaire à CN.



L'entraîneur est équipé avec des rouleaux inusables. Chaque roue est suspendue indépendamment



Jets d'air dans la table forment un film d'air entre la pièce et la table pour diminuer la résistance



Sur les arbres on peut monter différents outils.



Ecran tactile 7" couleur pour la commande de la machine

Possibilité pour calibrer sans éclats avec arbre d'incidence →





## DESCRIPTION TECHNIQUE

### CHASSIS

Ecran tactile 7":	Pour les commandes de la machine Sélectionner de toutes les moteurs sur l'écran tactile
Construction:	Châssis autoportant combiné avec construction de cage
Exigences:	conforme aux CE.

### TABLE

Guides:	hauteur 80 mm 1ière guide réglable manuel jusqu'à -4mm
Passage:	Jets d'air dans la table pour diminué la résistance
Nettoyage:	soufflet d'air entre table et 1ière guide
Largeur:	160 mm
Table d'extension:	support extensible pour calibrer

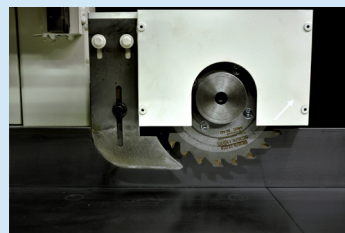
### ARBRE VERTICAL

Moteur:	7,5 kW; 11 kW en option
Régime:	6000 rpm
Suspension:	queue d'arronde
Positionnement:	vertical à CN conduite avec douille à billes horizontal fixe; on/off ou positionnement à CN en option
Longueur arbre:	300 mm avec Prolock ou 545 mm avec palier supérieur
Diam. arbre:	Ø 50 mm
Diam. outillage:	Min. Ø de base 120 mm Max. Ø = Ø de base + 90 mm, max. 240 mm
Dépoussiérage:	Ø 180 mm

### ENTRAINEUR

Vitesse:	règlable de 2 jusqu'à 12 m/min
Hauteur:	20 jusqu'à 140 mm
Rouleaux:	inusable, Ø 100 mm, distance entre axes 103 mm. nombre déterminé par la composition de machine, au moins 13 pièces
Positionnement:	manuel; à CN en option

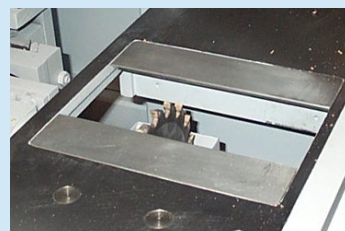
## MODULES SUPPLEMENTAIRE



Scie de pare close



Arbre de crémonne



Fraises à rainure



Système retour de bois



Ecran tactile 15" couleur  
avec console de commande